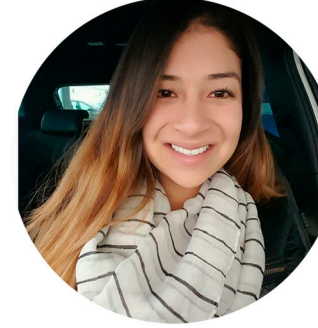


# PERDIDO EN LA MEMORIA

ARQUITECTURA  
MÉXICO



NATALIA BARRERA CORREA  
MA. FERNANDA TORRES ÁVILA

ESTUDIANTES DE ARQUITECTURA DE NOVENO SEMESTRE INTERESADAS EN EL PAISAJISMO Y EL ESPACIO PÚBLICO, PRINCIPALMENTE DE SU CIUDAD: MÉXICO. CREEMOS QUE NUESTROS PAÍS TIENE LA CAPACIDAD Y TODOS LOS RECURSOS NECESARIOS PARA COMPETIR A NIVEL ARQUITECTÓNICO COMO PRIMERAS POTENCIAS. MEDIANTE ARQUITECTOS CAPACITADOS Y COMPROMETIDOS CON SU PROFESIÓN PODEMOS CREAR ESPACIOS QUE BENEFICIEN A TODOS: LA GENTE, EL CONTEXTO Y LA CIUDAD.

## CONTRIBUCIÓN

PERDIDO EN LA MEMORIA ES UN PROYECTO ENFOCADO EN EL RETROCESO DE LOS RECUERDOS.

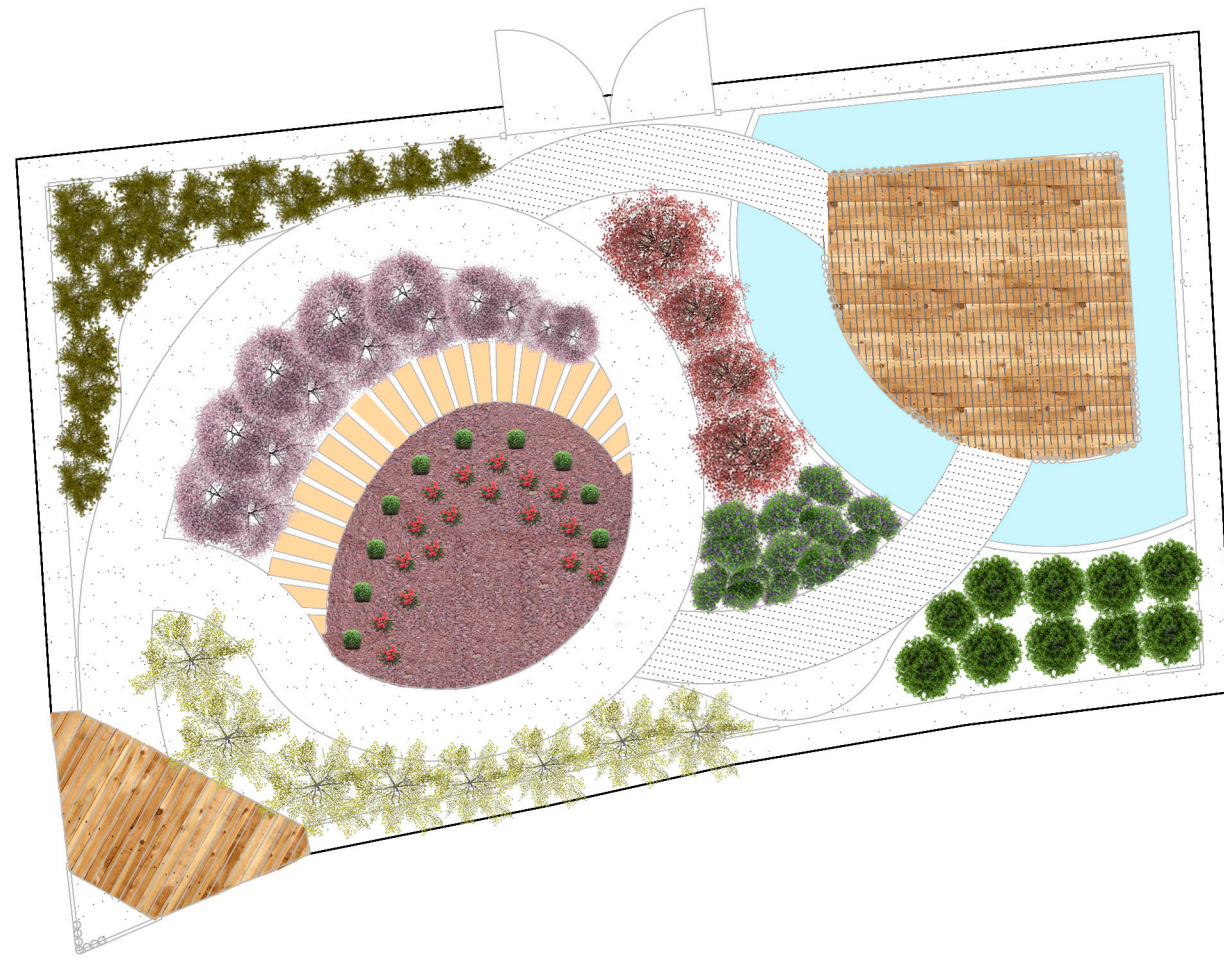
¿CÓMO NOS EMPEÑAMOS EN RECORDAR E INCLUSO PERDERNOS EN LOS RECUERDOS Y SOLO VIVIR DE ELLOS?

ES UN CONTINUO SUBE Y BAJA DE EMOCIONES Y SENSACIONES POR LAS QUE ATRAVESAMOS AL MOMENTO DE RECORDAR BUENOS Y MALOS MOMENTOS. TE ENCUENTRAS EN UN ESPACIO EN DONDE ES BUENO MANTENER EL CAMINO DEL RECUERDO PERO SI NO LOGRAS SALIR DE ELLO NO ALCANZARAS LA PAZ Y LA TRANQUILIDAD. SATISFECHO POR CADA UNO DE LOS MOMENTOS, BUENOS O MALOS.

TODOS BUSCAMOS ENCONTRAR LA LUZ AL FINAL DEL CAMINO, ENCONTRAR LA PAZ Y LA SATISFACCIÓN PERSONAL CON CADA UNA DE LAS EXPERIENCIAS POR LAS QUE HEMOS PASADO, SIN EMBARGO, NO SIEMPRE SE LLEGA A LA RECTA FINAL. NOS MANTENEMOS EN EL PROCESO DE APRENDER O AFERRARTE A LO YA SUCEDIDO, EN DONDE LO ÚNICO QUE PROVOCA ES EL CONTINUO MOVIMIENTO DE LO SUCEDIDO, RECAPITULANDO UNA Y OTRA VEZ CADA UNA DE LA SITUACIÓN.

BUSCAMOS CREAR EN EL USUARIO ESTA EXPERIENCIA DE CONFUSIÓN PERO A LA VEZ, MEDIANTE PASILLOS, COMFORT Y TRANQUILIDAD PARA QUE SATISFECHOS CON SUS VIVENCIAS, BUSQUEN EL FINAL DE PAZ Y TRANQUILIDAD.

- LAVANDULA ANGUSTIFOLIA 
- SYRINGA VULGARIS 
- GENISTA PORLOCK 
- ESCALLONIA 
- CITUS MIX 
- BUXUS SEMPERVIRENS 
- CAMELIA 
- AZALEA JAPONICA 
- LAUROS NOBILIS 
- BAMBUS 
- PHOTINIA X FRASERI 



PLANTA



ALZADO LATERAL



ALZADO FRONTAL