

1 DESCRICIÓN;

O parque do olvido, a memoria pensada como un belo labirinto de sensacións.  
 A memoria é un labirinto cheo de momentos, de recordos, de tempos. Unha cor, un olor, un simple movemente evoca na nosa mente recordos ou permítenos obter novos aprendizaxes que formarán parte da nosa memoria futura.  
 Pensando en esta idea, o deseño centrase na realización de un espazo que nos permita escavar no máis fonda da nosa memoria e nos leve a sensacións vividas, e o mesmo tempo, que poida crear un recordo futuro duradeiro.  
 O deseño presentase en tres espazos diferenciados, todos eles entrelazados mediante un pequeno labirinto. Os tres espazos pretenden xogar coas sensacións e os recordos do visitante.

**Espazo da Cor.**  
 Creación de unha pradeira silvestre formado por gramineas, vivaces e plantas anuais. Composto por vexetación que atopamos no territorio galego e que de seguro agochan en nos algunha lembranza.

**Espazo Aromático.**  
 Este espazo estará formado por plantas aromáticas recoñecibles.

**Espazo do Sabor.**  
 Este espazo non se limitará só a presenza de plantas de froito, tamén responde a un certo deseño visual.

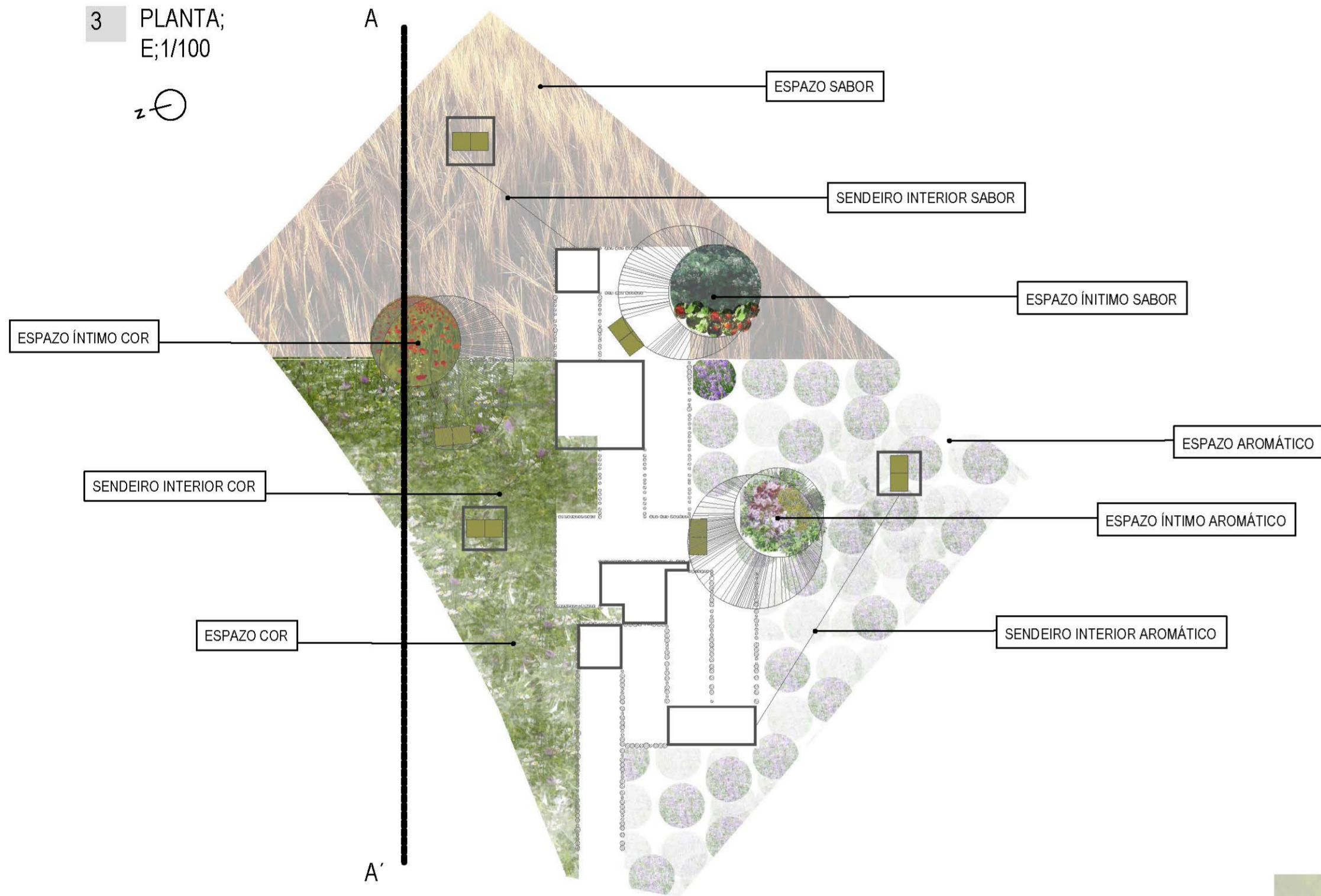
Dentro de cada espazo sinalar a creación de uns pequenos **lugares de recollemento** mantendo a idea de vexetación do espazo do que forma parte.

2 SITUACIÓN;

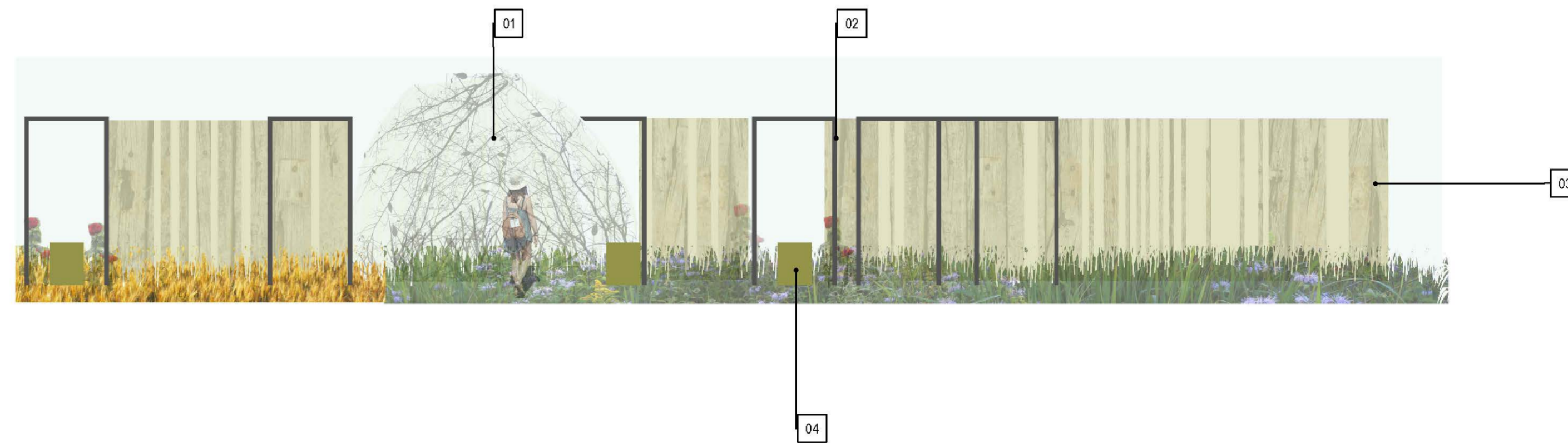


A ubicación elixida será a parcela número 6, podendo adaptarse o proxecto a outras formas e dimensións de espazo.

3 PLANTA;  
 E;1/100



4 SECCIÓN A-A';  
 E;1/50



5 MATERIAIS e MOBILIARIO;

- 01-Os diferentes espazos presentarán unha zoa de recollemento formada por postes de madeira de castaño, de formas o máis orgánicas posibles e colocados de forma inclinada.
- 02-Estrutura de aluminio lacado negro.
- 03- O labirinto estará formado por postes de madeira de castaño, de formas o máis orgánicas posibles. Permitindo a visibilidade entre os mesmos con alturas variables e non superiores a 2,5 m.
- 04-Taburetes de aluminio lacado negro en forma de cubo.
- 05-Os diferentes viarios serán feitos mediante area compactada.

6 VEXETACIÓN;

ESPAZO COR E ESPAZO INTIMO COR

- Poa pratensis
- Trifolium pratense
- Holcus lanatus
- Avena barbata
- Briza máxima.
- Anemone nemorosa
- Cardamine pratensis
- Crepis vesicaria
- Pentaglottis sempervirens
- Linum bienne Verónica
- chamaedrys
- Papaver rhoeas
- Campanula patula
- Malva moschata
- Centaurea jacea
- Sonchus oleraceus
- Veronica arvensis
- Taraxacu prim officinale
- Bellis perennis
- centaurea cyanus
- lithodora prostrata
- Omphalodes nitida
- Allium vineale
- Digitalis minor
- Allium ampeloprasum
- Stachis officinalis
- Daucus carota
- Allium sphaerocephadon

ESPAZO AROMÁTICO

- Lavandula angustifolia
- Anthriscus cerefolium (Borde Sendeiro interior AROMÁTICO).
- Origanum vulgare (Borde Sendeiro interior AROMÁTICO).

ESPAZO INTIMO AROMÁTICO

- Nepeta mussinii
- Origanum vulgare
- helycrisum italicum
- Salvia officinalis

ESPAZO SABOR E  
 ESPAZO INTIMO SABOR

- Triticum spp
- Fragaria x ananassa
- Rubus ulmifolius

7 VISTA;

