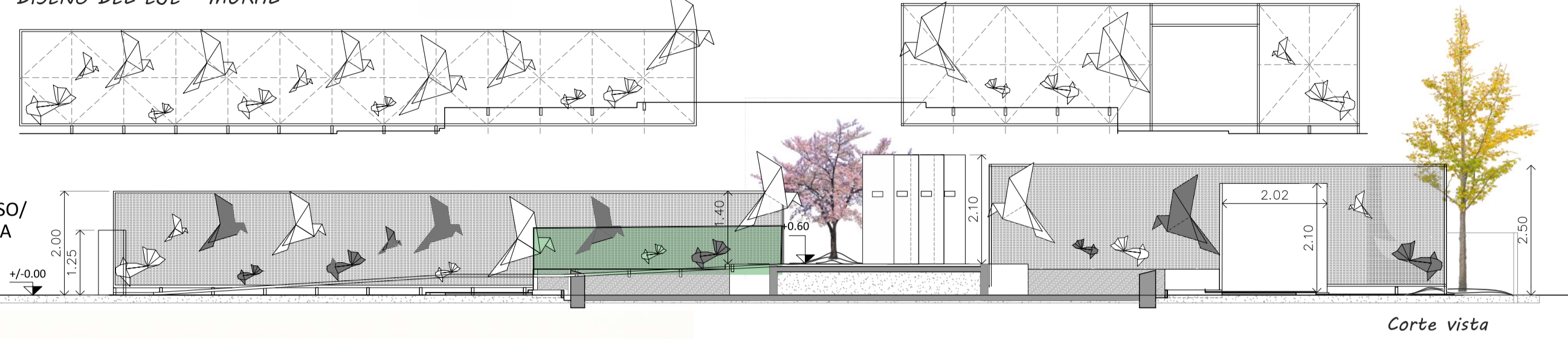




Los Mundos Infinitos de los Haijines

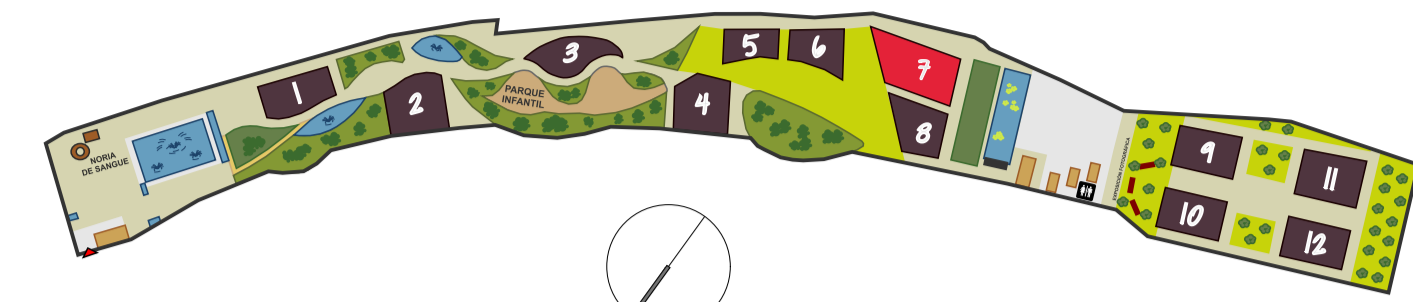
“Entre peces y pájaros se suceden los mundos infinitos de los haijines...”

DISEÑO DEL EJE - MURAL



SENSACIÓN + EMOCIÓN
como base del diseño

Paisaje sensorial
que provoque emociones.



Escala gráfica PLANTA

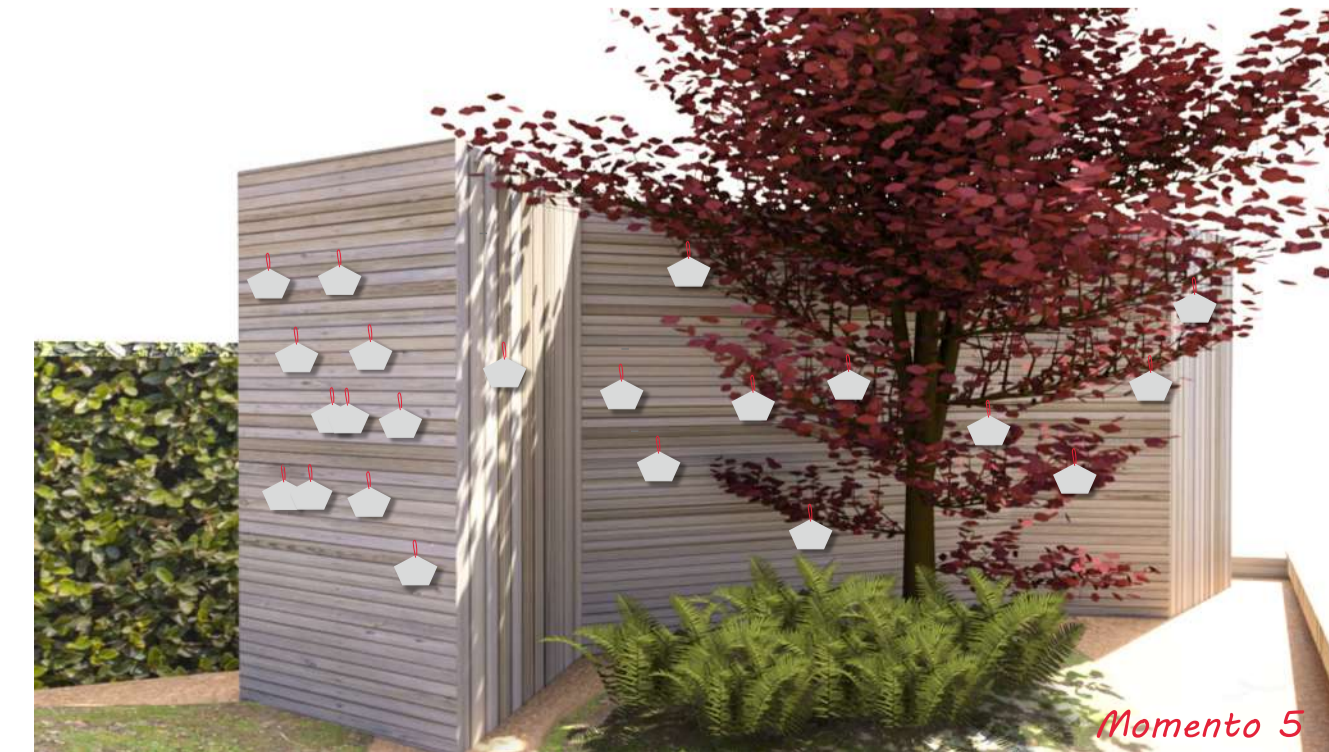
Jardin de Haijines

Los Haijines son poetas japoneses (originalmente) que escriben poemas muy breves, llamados Haiku, de 17 sílabas, escritos en 3 líneas o versos de 5, 7, 5 sílabas.

El Haiku engloba un pensamiento, de un instante en particular, generalmente aludiendo a temas de la naturaleza y del paso de las estaciones.

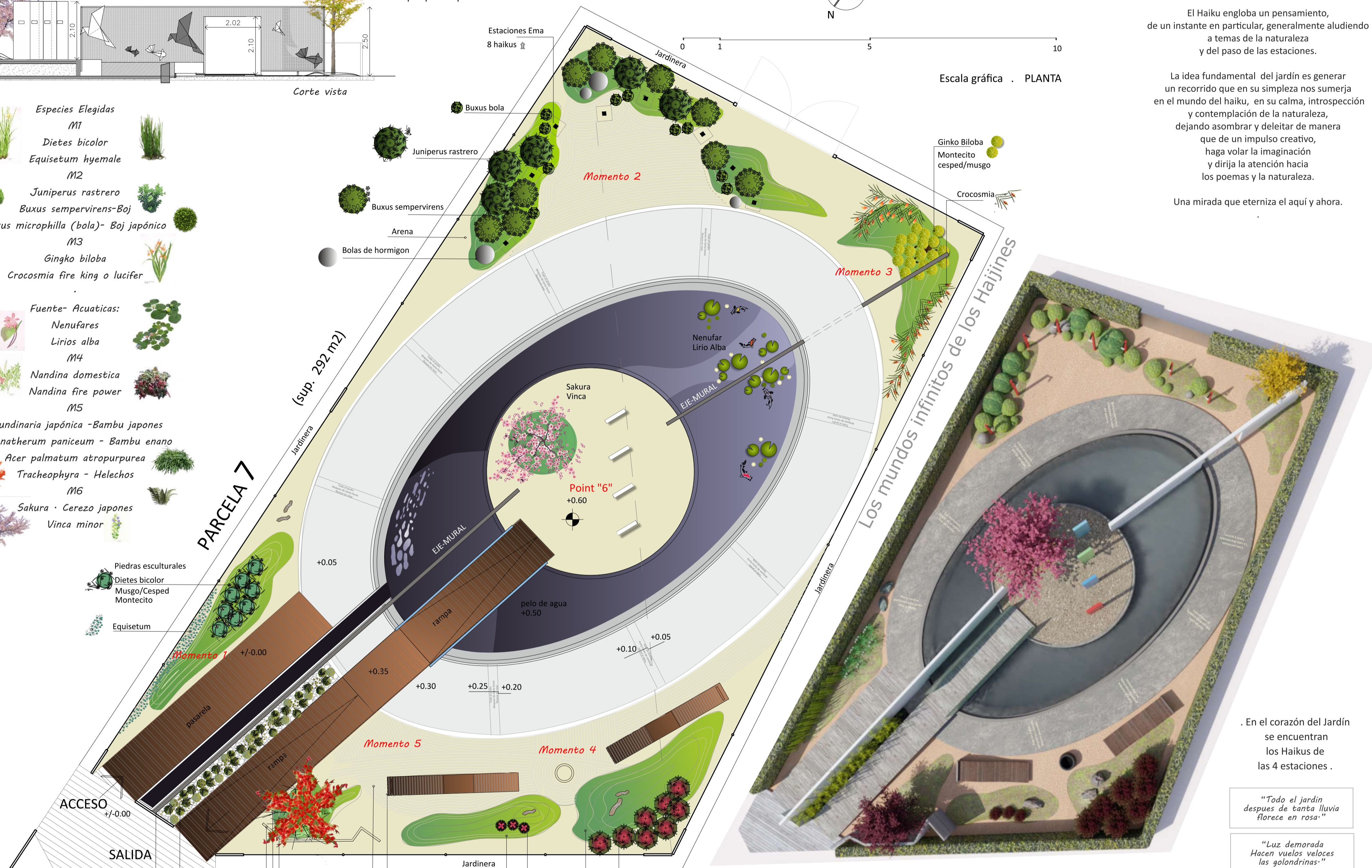
La idea fundamental del jardín es generar un recorrido que en su simpleza nos sumerja en el mundo del haiku, en su calma, introspección y contemplación de la naturaleza, dejando asombrar y deleitar de manera que de un impulso creativo, haga volar la imaginación y dirija la atención hacia los poemas y la naturaleza.

Una mirada que eterniza el aquí y ahora.



- Especies Elegidas**
- M1
 - Dietes bicolor
 - Equisetum hyemale
 - M2
 - Juniperus rastrero
 - Buxus sempervirens-Boj
 - Buxus microphylla (bola)- Boj japonico
 - M3
 - Gingko biloba
 - Crocsmia fire king o lucifer
 - Fuente- Acuaticas:**
 - Nenufars
 - Lirios alba
 - M4
 - Nandina domestica
 - Nandina fire power
 - M5
 - Arundinaria japónica -Bambu japonés
 - Pogonatherum panicum - Bambu enano
 - Acer palmatum atropurpurea
 - Tracheophyra - Helechos
 - M6
 - Sakura · Cerezo japonés
 - Vinca minor

- Piedras esculturales
- Dietes bicolor
- Musgo/Cesped
- Montecito
- Equisetum
- Arundinaria japónica
- Pogonatherum panicum
- Montecito
- Musgo/Cesped
- Helechos
- Acer Palmatum
- Atropurpureo
- Muro Haikus
- Banco de Contemplación
- Simil arena
- Peinada
- Nandina Fire Power
- Montecito
- Musgo/Cesped
- Piedras esculturales
- Nandina Domestica



En el corazón del Jardín se encuentran los Haikus de las 4 estaciones.

- “Todo el jardín después de tanta lluvia florece en rosa.”
- “Luz demorada hacen vuelos veloces las golondrinas.”
- “Más frío el aire una bailanta de hojas se me adelanta.”
- “El sol sin fuerza: Sobre los pastos largos, escarchas breves.”